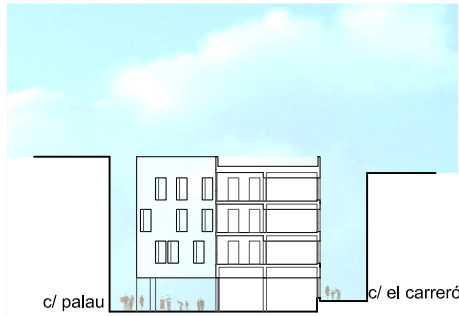


- equipament

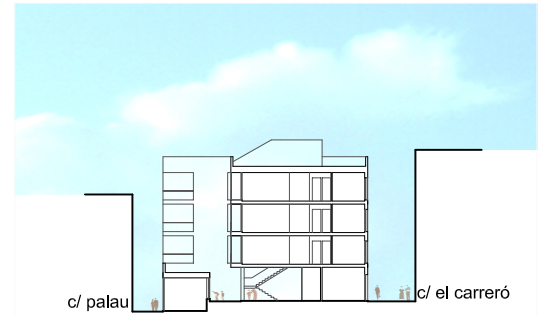
es planteja un equipament de 1.100 m² que possibiliti usos diversos. la solució plantejada, amb planta en 'u' oberta al sud i nucli de comunicacions en posició central en façana nord. la superfície útil pot tant utilitzar-se conjuntament com segmentar-se en peces independents. les instal·lacions omnipresents, la absència de pilars intermitjos i la utilització de particions lleugeres afavoriran l'adaptabilitat i la flexibilitat d'usos.



SECCIÓ TRANSVERSAL PER EQUIPAMENT E: 1/500

- habitatges

la proposta de 18 habitatges amb una organització amb planta de dos nuclis d'escala amb 3 vivendes per replà. els habitatges es disposen per maximitzar i repartir la seva exposició a la llum solar i la ventilació creuada, tot reduint els espais de distribució interior i organitzant-se en unitats de 90, 76 i 57 m². el sistema de vestíbul escollit es de un únic vestíbul amb dos nuclis d'escala, obtenint així un espai d'accés generós i lluminós amb un accés únic des d'el nord. en cas necessari i amb una modificació que no altera les qualitats del projecte, aquest es pot segmentar en dos vestíbuls amb accessos independents.



SECCIÓ TRANSVERSAL PER HABITATGES E: 1/500



SITUACIÓ PLANTA BAIXA E: 1/500



SECCIÓ LONGITUDINAL PER PATIS E: 1/200