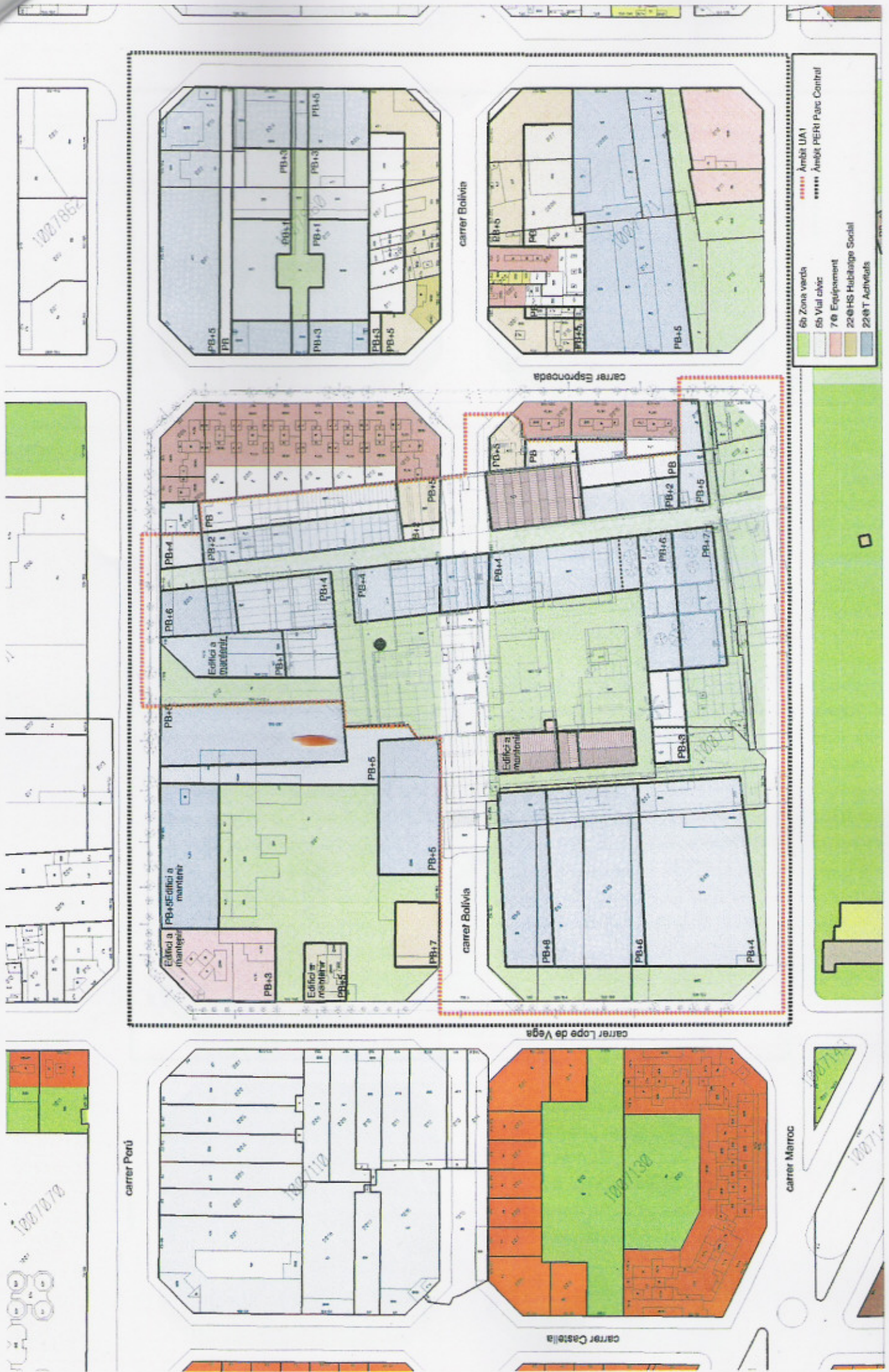
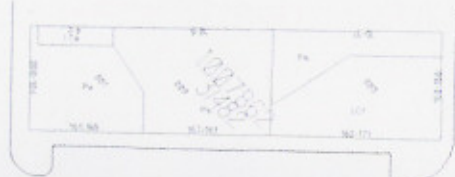


- - - - - Àmbit UA-1
- - - - - Àmbit PERI Parc Central





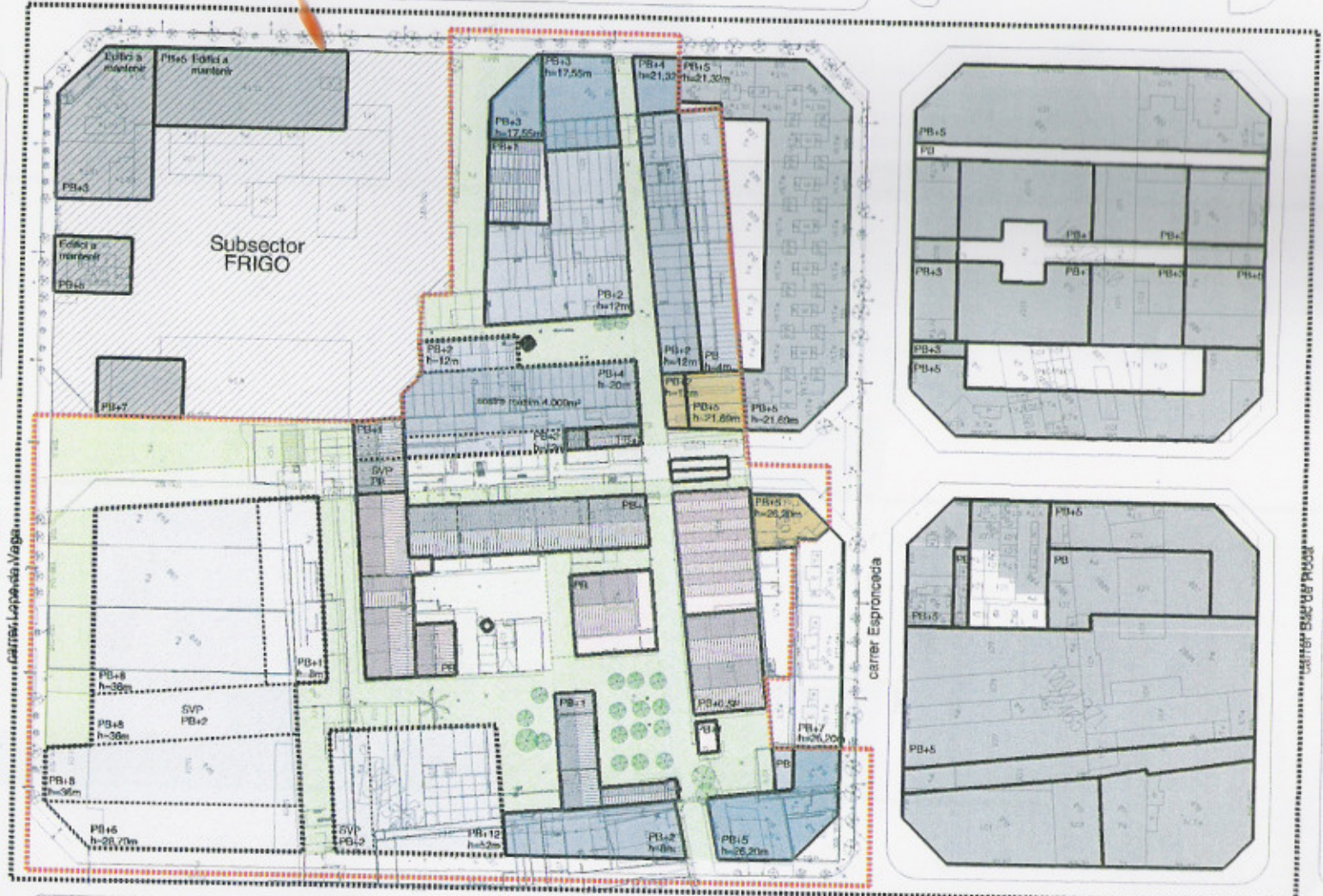
carrer Portú

carrer Castella

carrer Lepantó Vaga

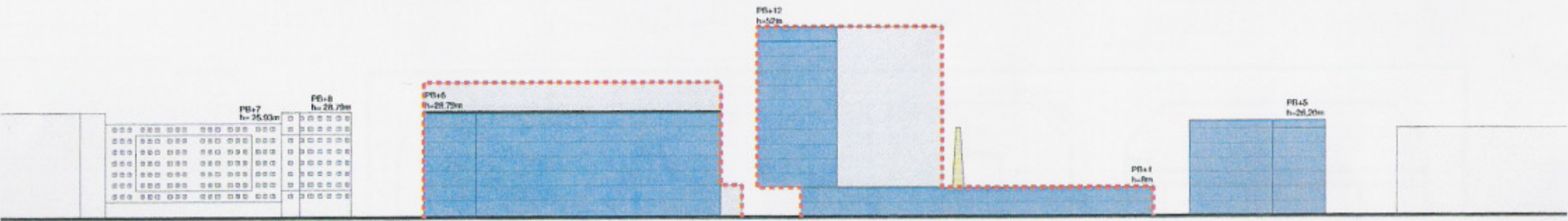
carrer Espronceda

carrer Escocor Píndol

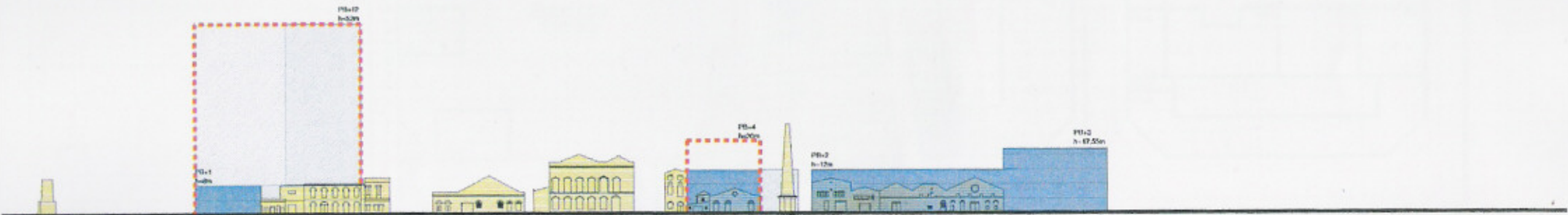


- 6b Zona verda
- 5b Vial cívic
- 7@ Equipament
- 22@HS Habitatge Social
- 22@T Activitats
- Àmbit UA1
- Àmbit PERI Parc Central





A- carrer Marroc



B- passatge Marquès de Santa Isabel Sud



C- passatge Marquès de Santa Isabel Nord

	Edificis històrics		Edificis que es poden mantenir
	Edificis nous		Gálb
	Edificis existents		



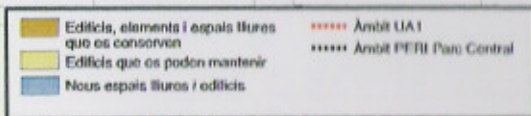
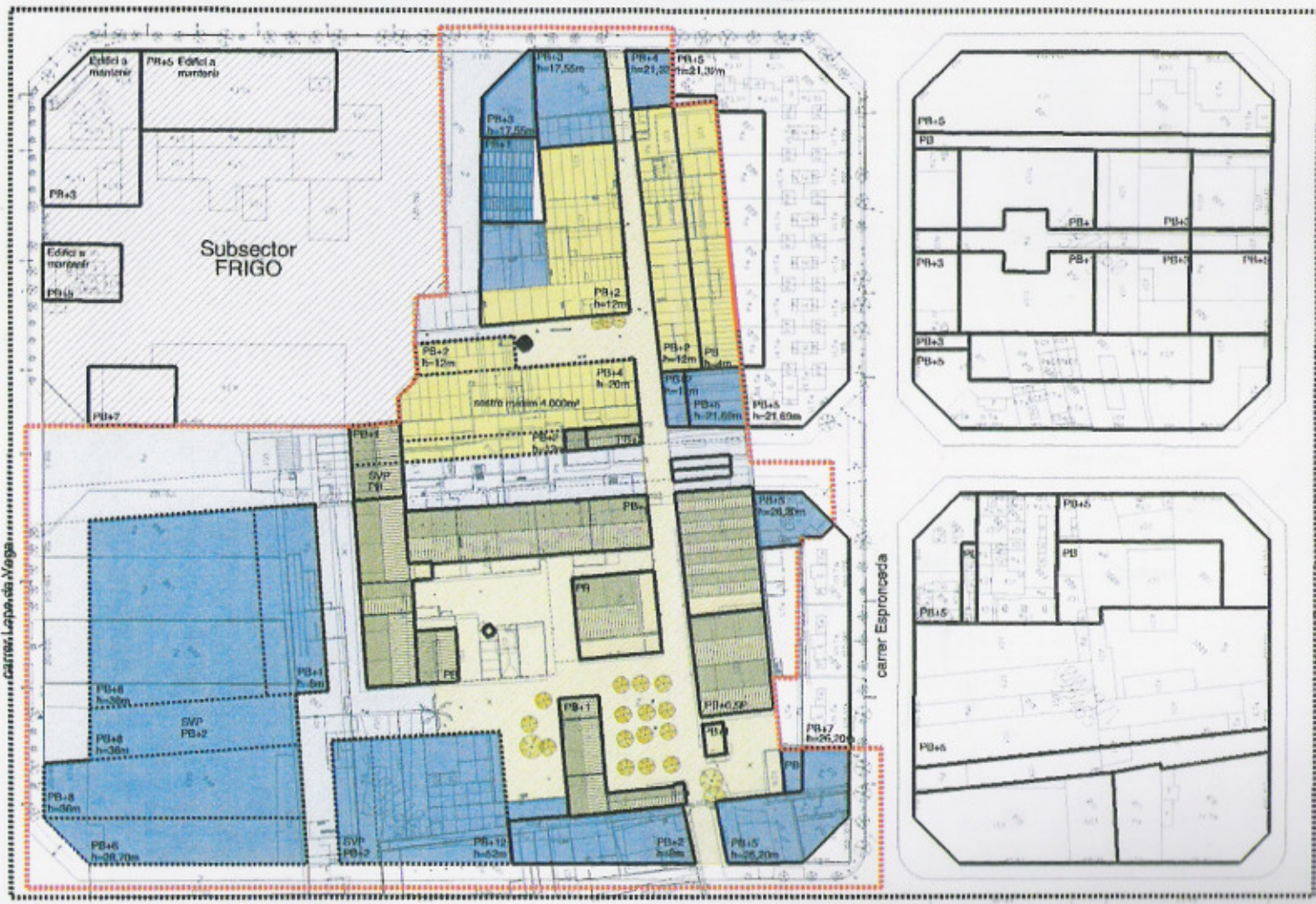
carrer Peni

carrer Castella

carrer Leporela Vega

carrer Espronceda

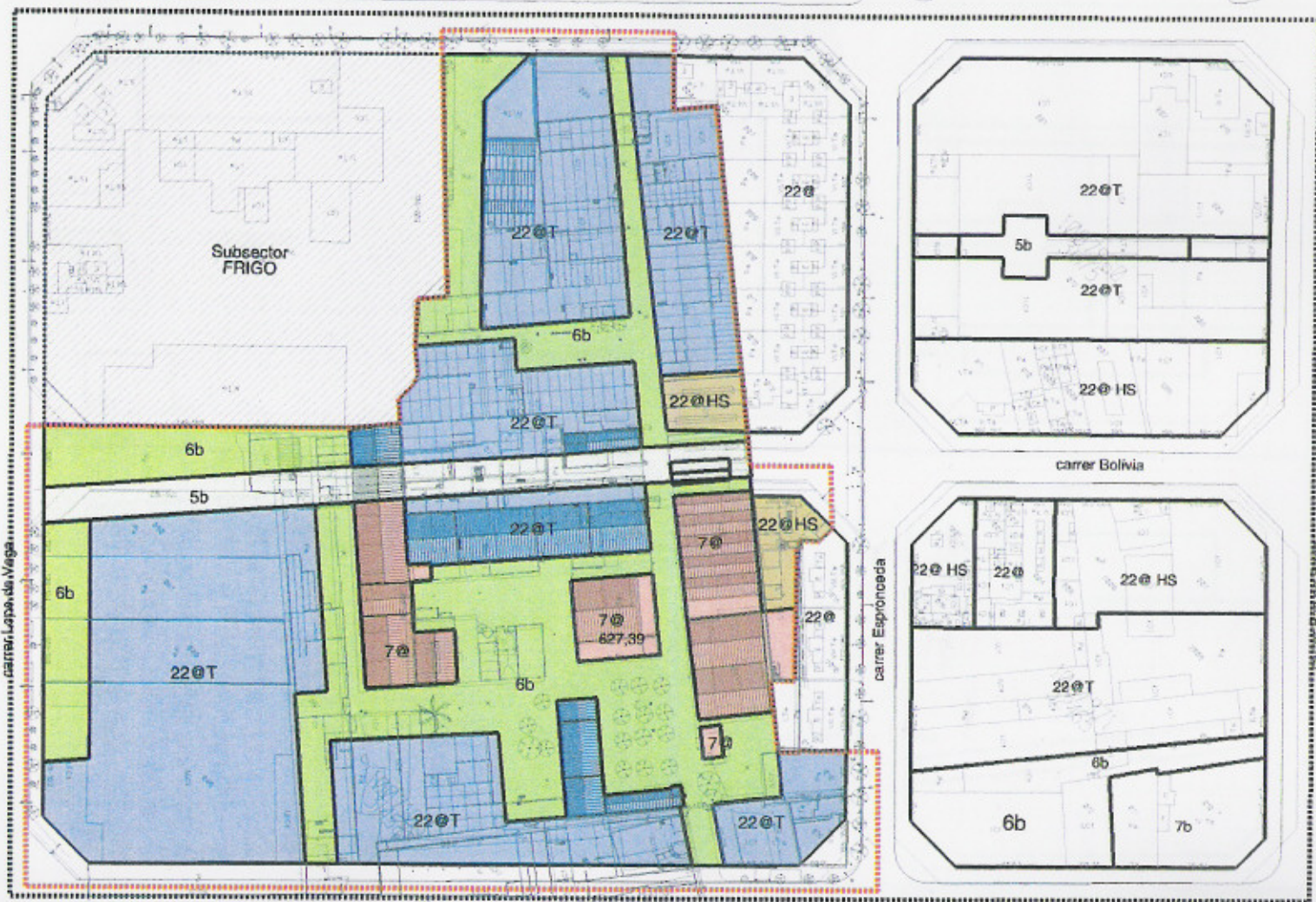
carrer Saguer de Puig



carrer Porù

6b	12.471,07 m ²
5b	2.363,27 m ²
7@	3.628,18 m ²
22@HS	993,95 m ²
22@T	21.811,93 m ²

Subsector FRIGO



carrer Castellà

carrer Marroc

carrer Bolívia

carrer Espinosa

carrer Balmes

carrer Aragó

SECTOR A

Àmbit UA1

Àmbit PERI Parc Central

7@
s=3.743,85m²
Forn de l'Àmbit orientatiu

18i



carrer Ponç




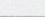

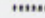
Subsector FRIGO

Trepat orientatiu

carrer La plaça de Vega

carrer Espronceda

carrer Castella

-  Possible apartament
-  L'apartament dopen del grau de manteniment de l'edificació
-  Trepat orientatiu
-  Xarxa troncal d'imatilització centralitzada
-  Àmbit UA1
-  Àmbit PERI Parc Central

