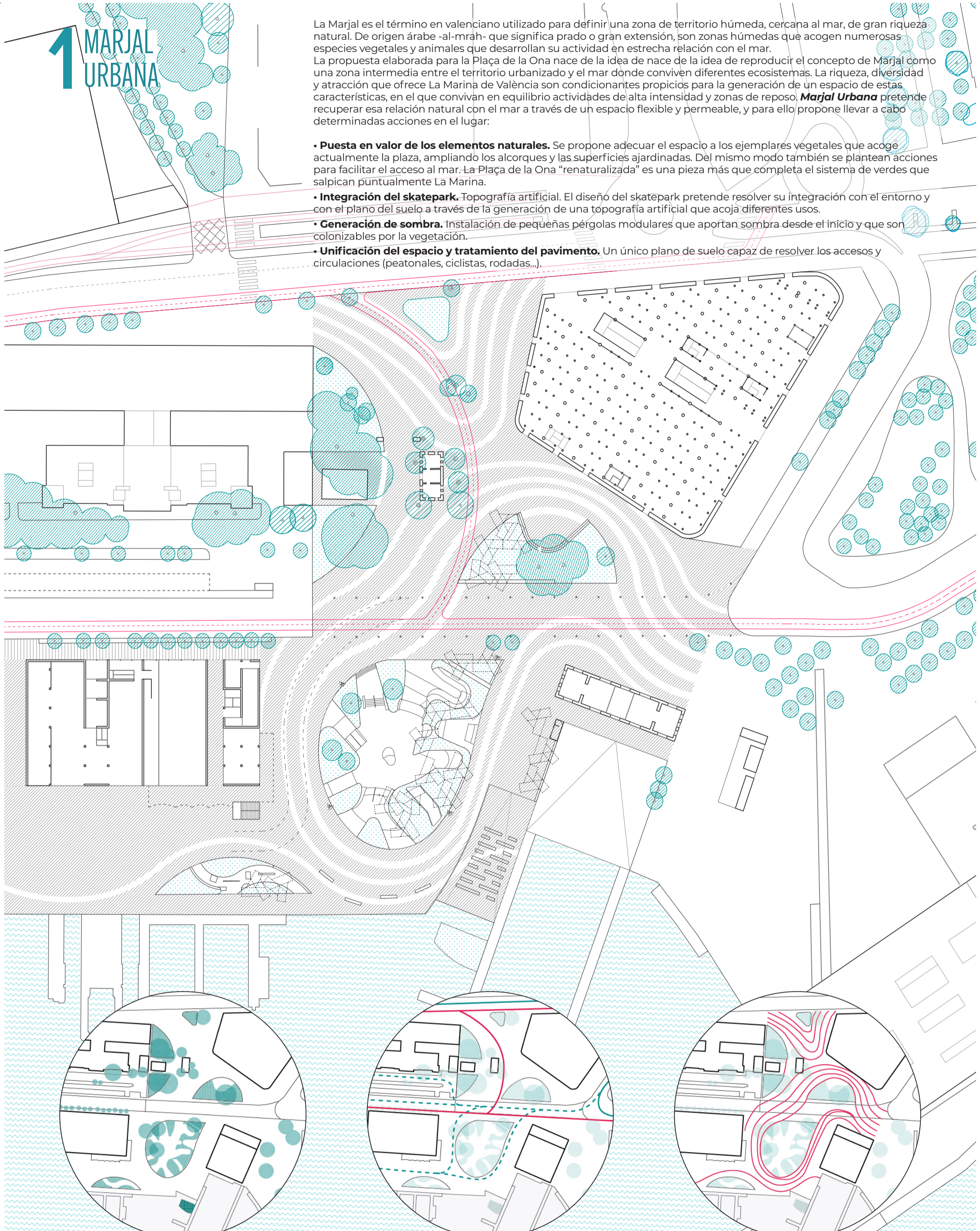


# 1 MARJAL URBANA

La Marjal es el término en valenciano utilizado para definir una zona de territorio húmeda, cercana al mar, de gran riqueza natural. De origen árabe -al-mrah- que significa prado o gran extensión, son zonas húmedas que acogen numerosas especies vegetales y animales que desarrollan su actividad en estrecha relación con el mar.

La propuesta elaborada para la Plaça de la Ona nace de la idea de reproducir el concepto de Marjal como una zona intermedia entre el territorio urbanizado y el mar donde conviven diferentes ecosistemas. La riqueza, diversidad y atracción que ofrece La Marina de València son condicionantes propicios para la generación de un espacio de estas características, en el que convivan en equilibrio actividades de alta intensidad y zonas de reposo. **Marjal Urbana** pretende recuperar esa relación natural con el mar a través de un espacio flexible y permeable, y para ello propone llevar a cabo determinadas acciones en el lugar:

- **Puesta en valor de los elementos naturales.** Se propone adecuar el espacio a los ejemplares vegetales que acoge actualmente la plaza, ampliando los alcorques y las superficies ajardinadas. Del mismo modo también se plantean acciones para facilitar el acceso al mar. La Plaça de la Ona "renaturalizada" es una pieza más que completa el sistema de verdes que salpican puntualmente La Marina.
- **Integración del skatepark.** Topografía artificial. El diseño del skatepark pretende resolver su integración con el entorno y con el plano del suelo a través de la generación de una topografía artificial que acoga diferentes usos.
- **Generación de sombra.** Instalación de pequeñas pérgolas modulares que aportan sombra desde el inicio y que son colonizables por la vegetación.
- **Unificación del espacio y tratamiento del pavimento.** Un único plano de suelo capaz de resolver los accesos y circulaciones (peatonales, ciclistas, rodadas...).



## 1. RENATURALIZACIÓN

El espacio de las dos áreas de la plaza es colonizado mediante una serie de bolsas verdes que dan un único carácter a ambas, articulándolas con el resto de bolsas verdes de La Marina y generando un ambiente naturalizado.

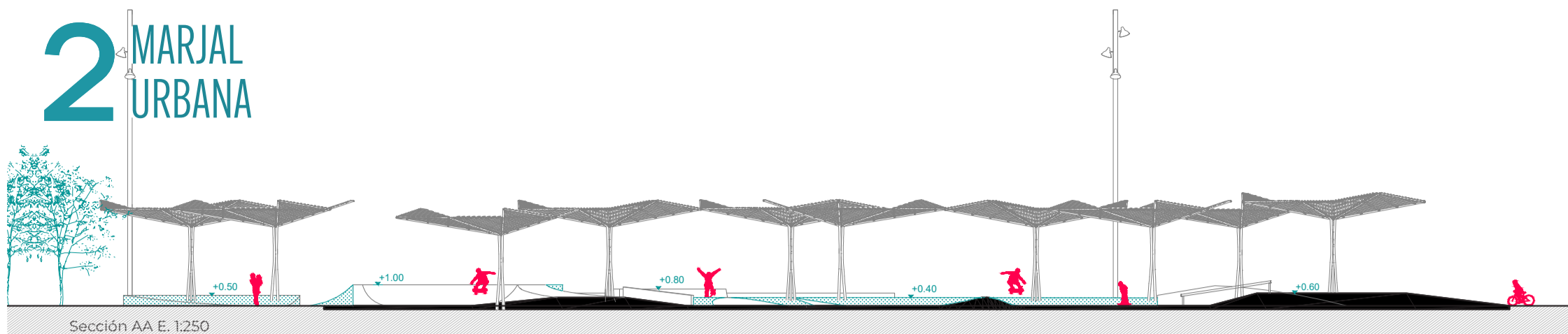
## 2. CAMINAR, PEDALEAR, ESTAR

Un espacio público con prioridad para el peatón y paso de la bicicleta que conecta los distintos recorridos para ciclistas en torno a la zona.

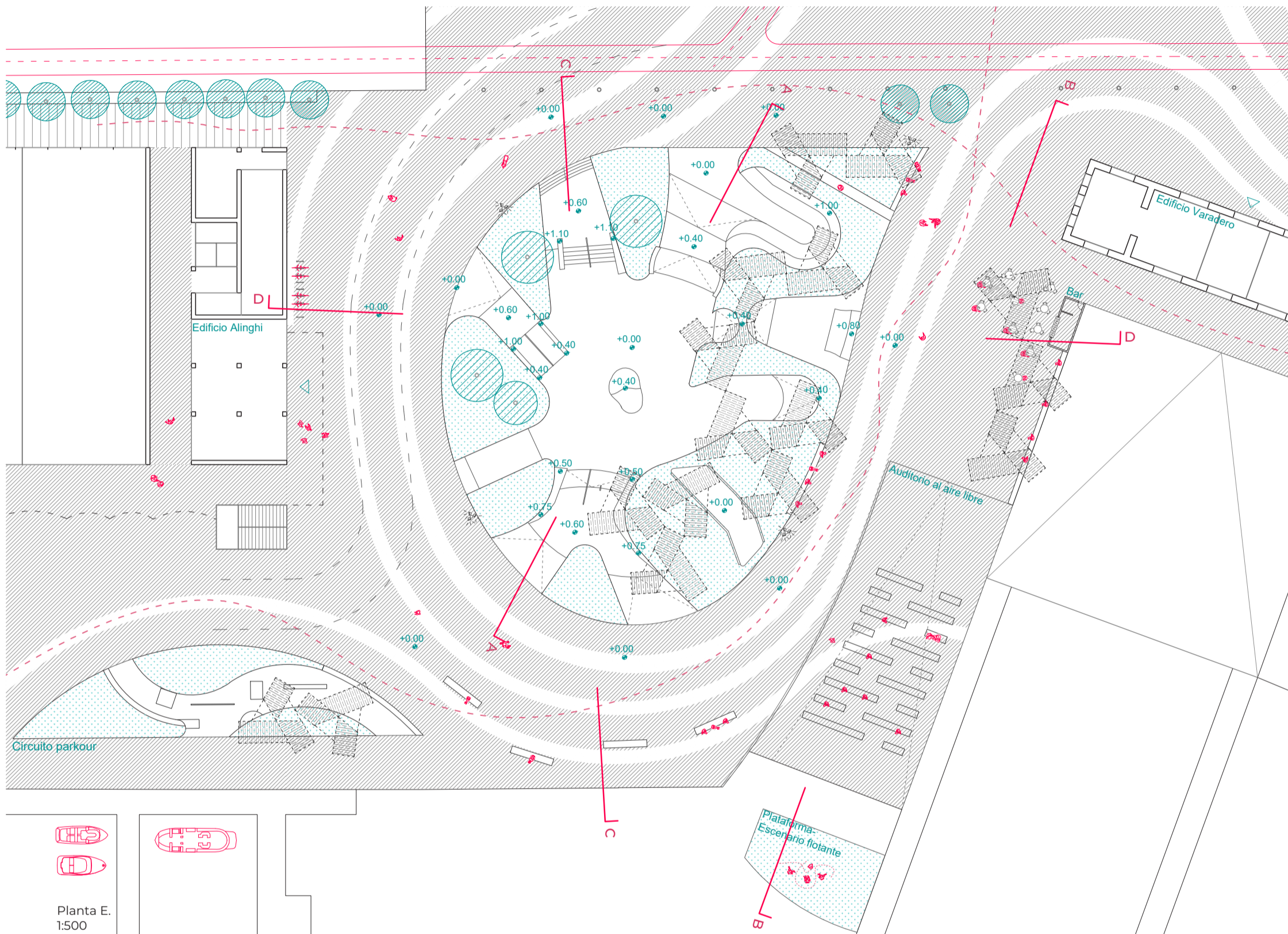
## 3. ANILLOS Y USOS

Una plaza flexible y abierta a todo tipo de usos aunque centrada en el skate. Como estrategia de convivencia se prevé una serie de "anillos de intensidad" que van desde el skate hasta las fachadas de los edificios y que se insinúan desde la trama de ondas en el suelo.

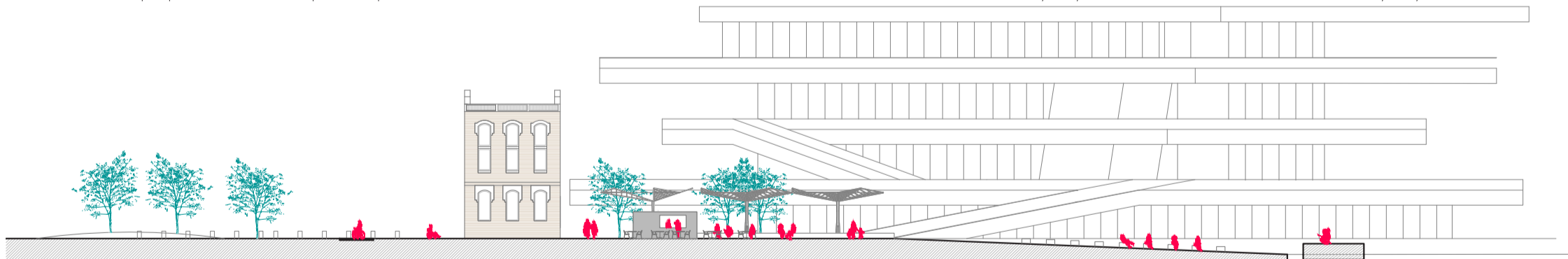
# 2 MARJAL URBANA



Sección AA E. 1:250



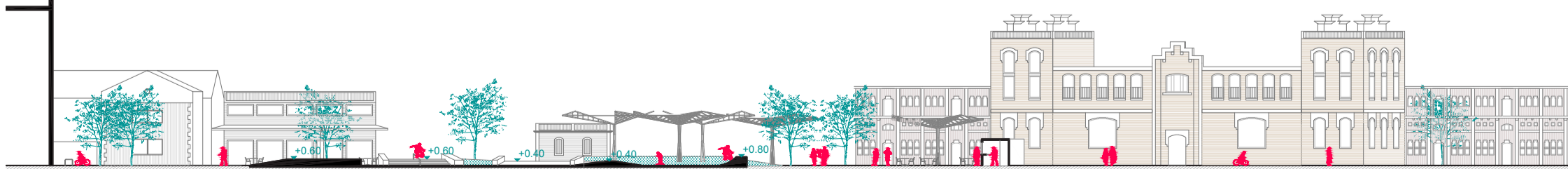
Planta E. 1:500



Sección BB E. 1:500

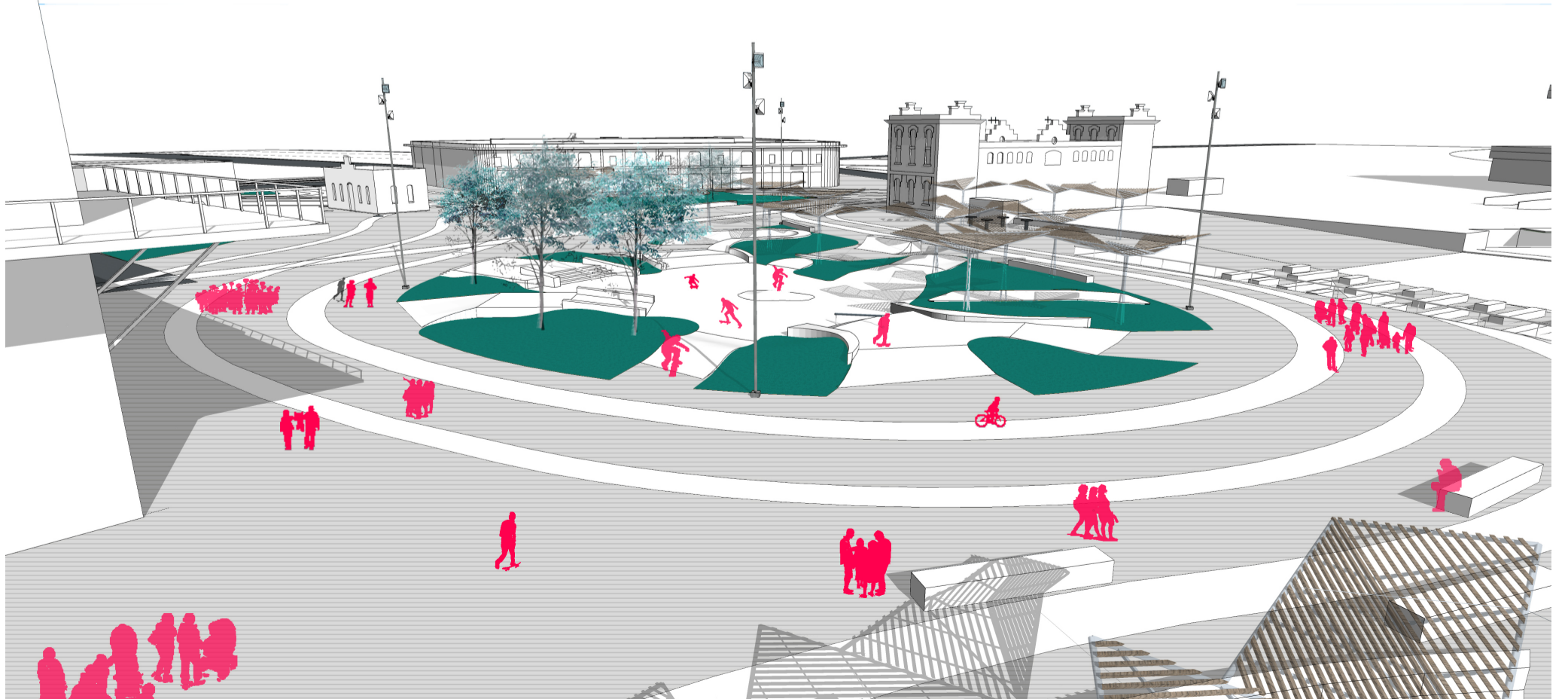
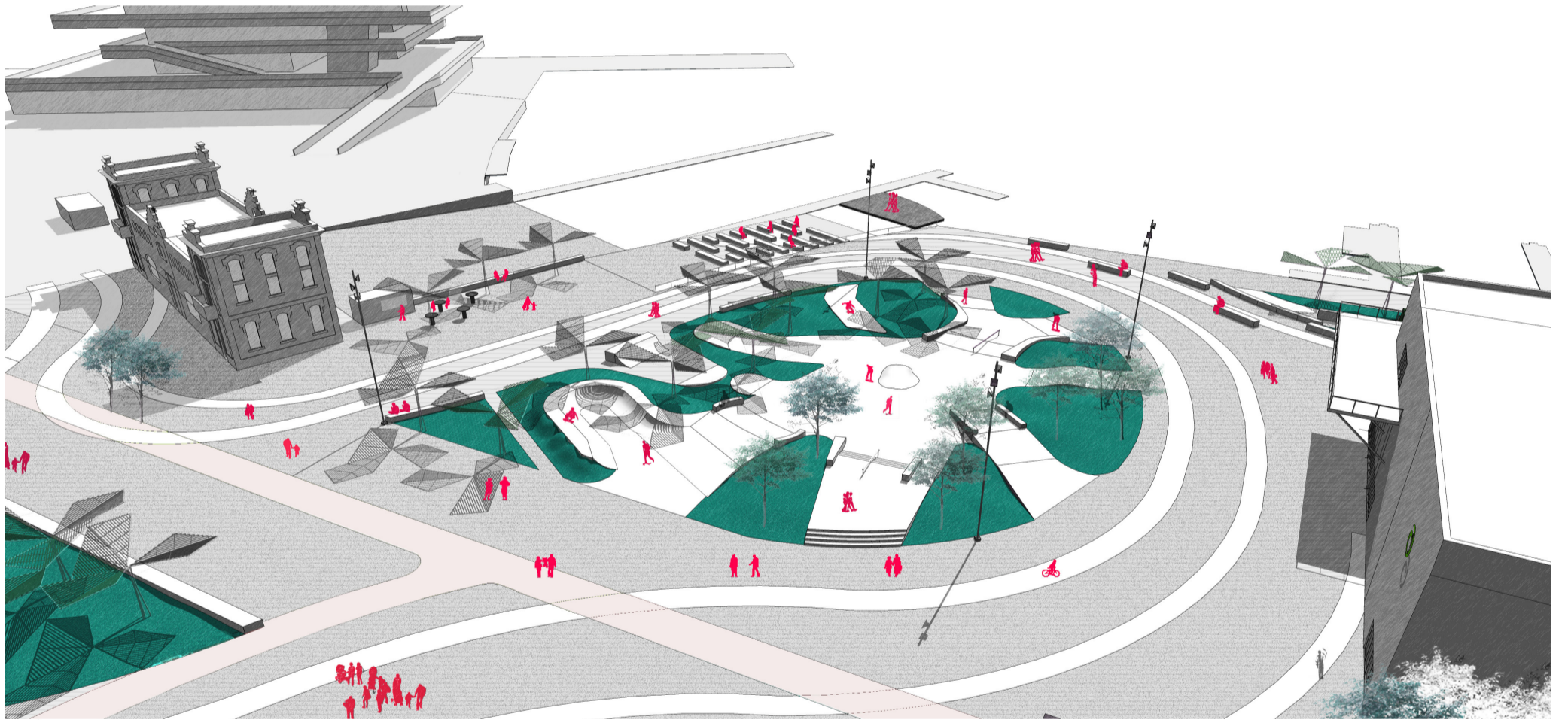
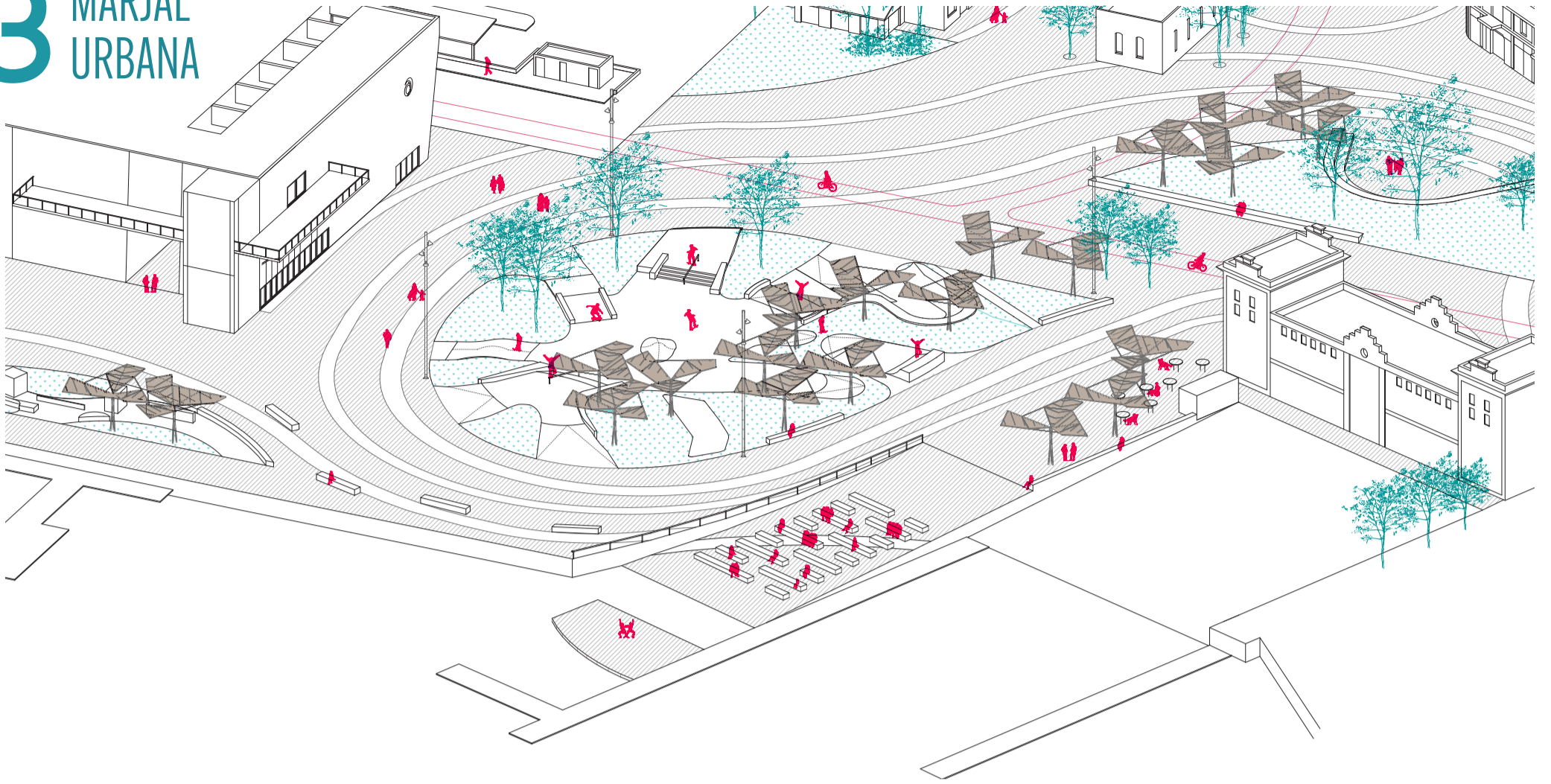


Sección CC E. 1:500

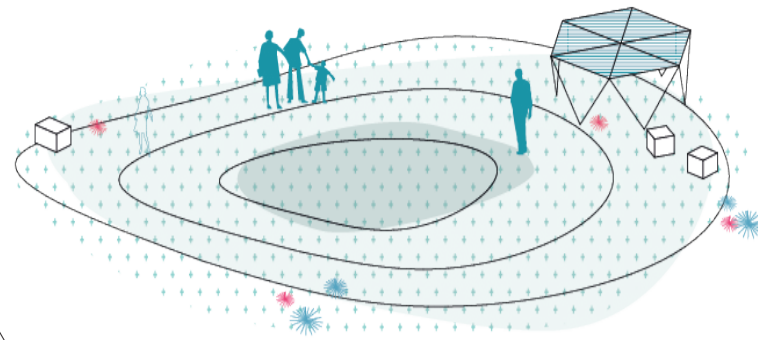


Sección DD E. 1:500

# 3 MARJAL URBANA



# 4 MARJAL URBANA



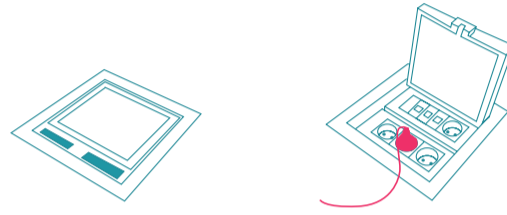
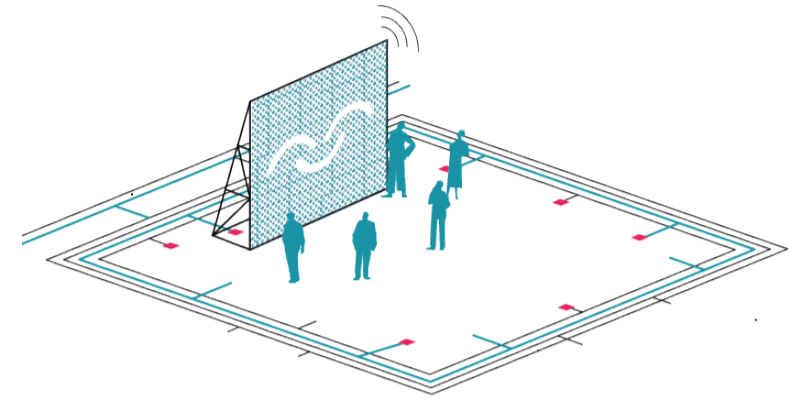
## 1. PLANO DEL SUELO\_OLAS

El proyecto prevé distintas atmósferas urbanas que acogen distintos usos e intensidad. El tratamiento y materialidad del plano del suelo a través de unas ondas / olas pintadas sobre el pavimento usando el motivo geométrico de la imagen de marca de La Marina permite materializar las diferentes áreas a la par que genera una imagen icónica y reconocible del lugar.



## 2. PLATAFORMA EQUIPADA

Desde nuestra propuesta entendemos el espacio público como una "plataforma equipada" con acceso a distintos tipos instalaciones en varios puntos de la plaza que posibilitan un uso flexible y creativo de la misma.



## 3. SUPERFICIES VERDES

El elemento verde en superficie aporta frescura y un carácter más doméstico, amable y de uso al espacio público. La propuesta prevé el uso de especies autóctonas y de hoja caduca que se ajusten a las distintas necesidades durante el año.

## 4. ELEMENTOS DE SOMBRA

Un sistema de pérgolas modulares en combinación con distintas especies trepadoras y arbolado configura un nivel de sombra que se transforma con cada estación del año.

La estructura de pérgolas sirve de soporte a un sistema de iluminación que permita el uso también nocturno de la plaza.



## 5. TOPOGRAFÍAS ARTIFICIALES

La topografía construida en torno al skate park en las zonas verdes configura un paisaje habitable que va más allá de la propia actividad deportiva. El espacio público de La Marina puede contar con otras topografías que configuren una estancia más cómoda y creativa a la par que completa un sistema articulador de verdes.

## 6. MOBILIARIO URBANO FLEXIBLE

Un sistema de mobiliario urbano con elementos ligeros y móviles que hace del espacio público un lugar apropiable y transformable por parte de la ciudadanía para distintos usos y actividades específicas como eventos, juegos, etc.

